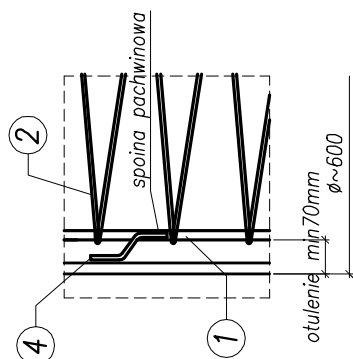
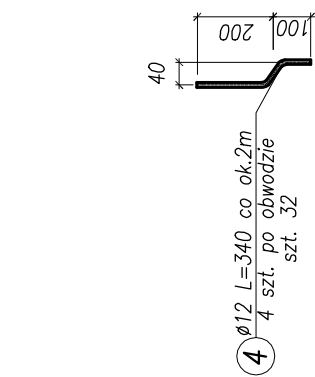
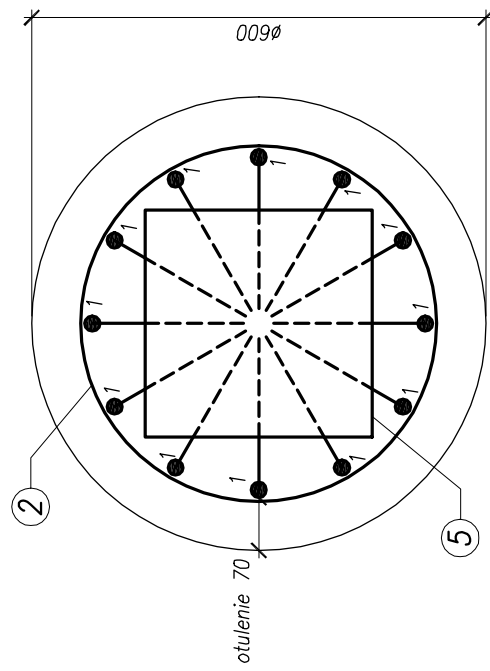
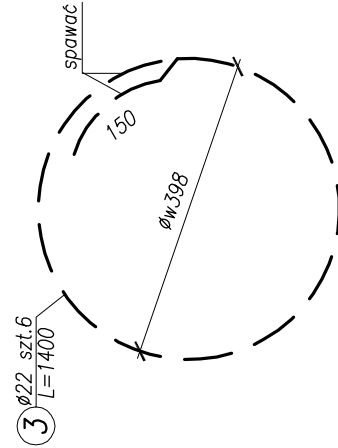
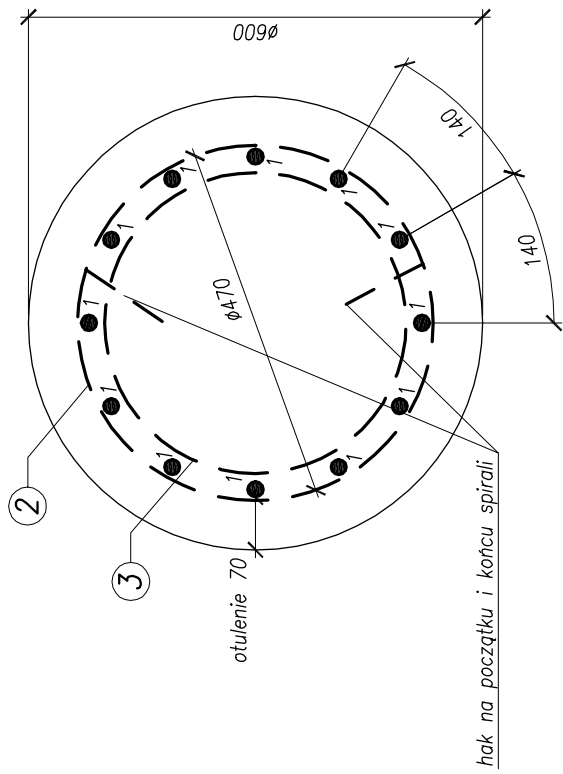


Przekrój A-A  
Skala 1:10



## Szczegół zbrojenia dystansowego

**UWAGI:**

1. Podane ilości zbrojenia dotyczą 1 pala.
2. Wykonać 565 szt. pali.

Objetość betonu pali:  
 $565 \times 4.2 = 2373 \text{ m}^3$

Beton konstrukciy: C25/30 XC2

Stal zbrojeniowa: BSt500S

Stal profilowa: S235



Rozwiązania zawarte w niniejszym opracowaniu podlegają ochronie prawa autorskiego i mogą być powielane jedynie przez Zamawiającego w zakresie określonym w umowie o przeniesienie praw autorskich lub na podstawie pisemnego zezwolenia w/w Biura z zastrzeżeniem wszelkich skutków prawnych.

**SKIEGO TRAMWAJU**

ETAP Ic - BUDOWA SST

NA ODCINKU OD BASENU GÓRNICZEGO DO PĘTLI PRZY ULICY TURKUSOWEJ

## KONSTRUKCJA WYKOPIU OBLIDOWANEGO

- zbrojenie pali Ø600 L=15.0m

Dissociation and WYKONAWCZY

PROJEKT WIKONAWCZ I

a:	03.2011	Skala:	1:20, 1:10	237
----	---------	--------	------------	-----

plac:	9390	Nr arch:	
-------	------	----------	--

[illegible]

spec. mostowe 2000/01/00

68/00/7665	upr. nr
------------	---------